

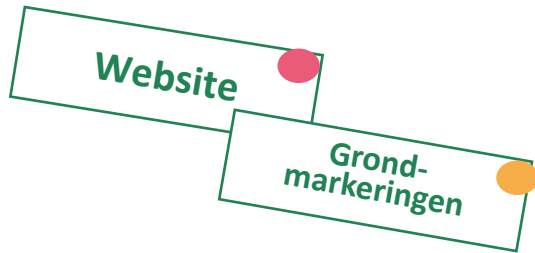
GEDEELDE PLAATSDESCRIJVING



Tools om uw projecten goed te ontwikkelen

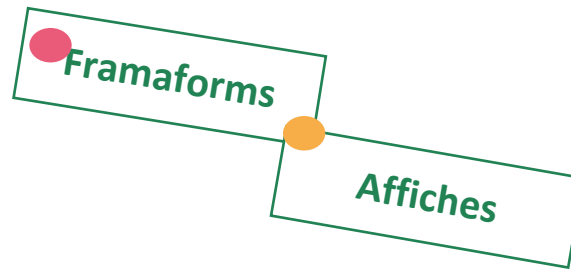
1 U kenbaar maken

Communiceren over de groepsdynamiek en het project, uw burens ontmoeten



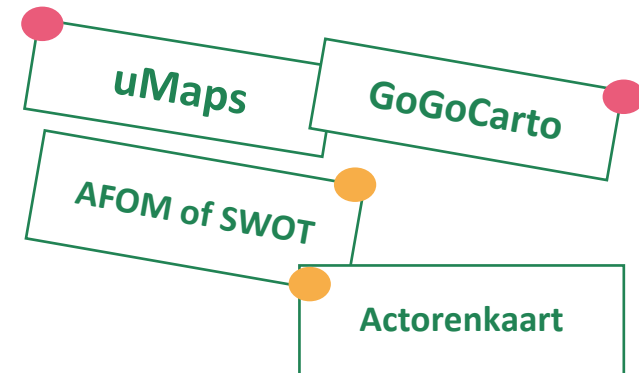
2 Ideeën verzamelen

De burens ondervragen, de behoeften van de wijk identificeren, projectideeën inzamelen



3 De bronnen identificeren

De bronnen in de wijken vaststellen: perceel voor een moestuin, menselijke krachten, mogelijke partners



DOELSTELLINGEN: Uw roadmap opstellen, de prioritaire projecten identificeren en de projectleiders definiëren

digitaal

op het veld

WEBSITE – L'Essentiel

Een sleutel-op-de-deur website, gratis voor de initiatieven, gehost op de server van Réseau Transition.

<http://essentiel.reseautransition.be>. Canvas model [hier](#) Tutorials [hier](#)

VOORDELEN

- Gratis, Voorgevuld doek
- Eenvoudig te hanteren en te gebruiken
- Kalender gesynchroniseerd met de Transitionenetwerkkalender
- Structureren van informatie, documenten, foto's, enz.
- Mogelijkheid om met meerdere personen te beheren
- Mogelijkheid om uw eigen domeinnaam te verkrijgen (betalend)
- Mooie showcase om het initiatief te presenteren

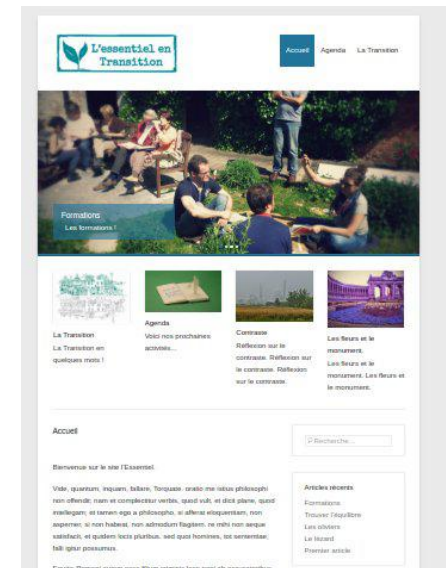
BEPERKINGEN

- De beheerders en de bezoekers moeten toegang hebben tot een computer en internet.
- Aan de slag gaan kost tijd om Wordpress onder de knie te krijgen (beschikbare tutorials) en om inhoud aan te bieden.

GEBRUIKS- AANWIJZING

Laat je inspireren door Laet je inspireren door anderen: meer dan 20 initiatieven maken er al gebruik van, ga naar hun sites en kopieer de goede ideeën! Link [hier](#)

Hoe concreet te werk gaan : [alles wordt hier uitgelegd](#)
Info verzamelen en online plaatsen : Een e-mailadres aanmaken om de gedeelde informatie van de groepsleden of de bewoners te verzamelen (nieuws, uitwisseling, agenda, enz.)



•Respecteer de vertrouwelijkheidsregels (GDPR) indien u namen, e-mailadressen enz. inzamelt.

•Bronnen: Zorg ervoor dat je iemand hebt die comfortabel genoeg is met computerhulpmiddelen en klaar is om er in te stappen voordat je aan het werk gaat. Als je er geen in het team hebt, zoek dan een gemotiveerde vrijwilliger om dit te doen.

•Timing: In het begin is een Facebook-pagina meestal genoeg, het is wanneer het project een beetje groter wordt dat het nuttig wordt om energie te steken in dit soort gereedschap. Vertaald met

TECHNISCHE FICHE

U kenbaar maken

GRONDMARKERING IN DE WIJK

Een originele, speelse en toegankelijke manier om te communiceren over de projecten in uw wijk !

VOORDELEN

- Gemakkelijke realisatie en goedkoop.
- Ludiek en toegankelijk voor alle leeftijden.
- Biedt een goede visibiliteit.
- Maakt het mogelijk om markeercampagnes te organiseren en de bewoners en handelaars van de wijk erbij te betrekken.

GEBRUIKS- AANWIJZINGEN

Gebruik

- Woorden of pictogrammen om de aandacht te trekken op een onderwerp
- Een weg uitstippelen tot een andere plek die informatie geeft over het project (krant op de muur, affiches, ontmoetingsplaats of workshop, ...)
- De plaats van de acties, projecten of inrichtingen die door de stuurgroep bedacht worden materialiseren.

BEPERKINGEN

- Er moet worden nagekeken of het krijt niet te snel verdwijnt.
- Kortstondige actie. Moment vastleggen met foto's.

Methode :

- Sjablonen maken indien nodig (een tekening maken en vervolgens met een cutter uitsnijden op een vel karton)
- Met de vrije hand tekenen
- De boodschap en de te illustreren ruimte bepalen.



U KENBAAR MAKEN

Andere tools

Tool	Details	Voordelen	Beperkingen	Commentaar
•Facebook groep / pagina	• https://www.facebook.com	•De gemeenschap verenigen, de uitwisseling vergemakkelijken	•Digitaal/ toegankelijkheid	•Toezien op een goede moderatie
•Powerpoint Online	• https://office.live.com/start/PowerPoint.aspx?omkt=fr-FR	•Gepersonaliseerde presentaties. Gratis en gebruiksvriendelijk	•Over een internetverbinding beschikken	•U hoeft Office niet te kopen, een Office login aanmaken volstaat.
•Fotoroman	•De PDW en de projecten presenteren	•Ludiek, creatief en visueel		• Advies en nuttige tips : HIER
•Podcast	•De PDW en de projecten presenteren		•Verspreiding	• Advies en nuttige tips : HIER
•Video	•De PDW en de projecten presenteren	•Ludiek, creatief en visueel	•Verspreiding	• Advies en nuttige tips : HIER
•Krant op de muur	•Ruimte in de wijk waar men informatie vindt en communiceert	•Visibiliteit en toegankelijkheid	•Over een gepaste ruimte beschikken	
•Boodschappenboom	•Ruimte in de wijk waar wordt uitgewisseld	•Visibiliteit, toegankelijkheid en deelname	•Over een gepaste ruimte beschikken	
•Huis aan huis	•Kennismaking met de burens	•Bilaterale uitwisseling	•Tijdrovend	•Niet vergeten om info te geven/te nemen
•Krant, affiches of tekeningen op het raam	•Overall en samen communiceren	•Visibiliteit, deelname, toetreding	•Weinig interactie	•Nadenken over de boodschappen
•Standsomroeper	•Informereren, nieuws geven	•Samenhang, eenvoud	•Beperkte reikwijdte	
•Gezellig en feestelijk evenement	•Samenkomen en samen genieten	•Samenhang, visibiliteit, eenvoud, plezier	•Ruimte, mooi weer, organisatie	

digitaal

op het veld

TECHNISCHE FICHE

Ideeën inzamelen – Online onderzoek



FRAMAFORMS

Opensource software (Framasoft), gratis, de persoon die het onderzoek aanmaakt moet zich registreren, de deelnemers niet. Link : www.framaforms.com

VOORDELEN

- Onderzoek op maat
- Eenvoudige verspreiding met een link
- Visualisering en snelle verwerking van de resultaten
- Eenvoudige verspreiding op sociale media
- Mogelijkheid om bestaande modellen te gebruiken

BEPERKINGEN

- De deelnemers moeten over een computer en een internetverbinding beschikken
- De aanpak om een onderzoek aan te maken is min of meer gemakkelijk

GEbruiks- AANWIJZING

• Een onderzoek aanmaken : denk na over de informatie die u wil verkrijgen om zo de juiste vragen te stellen, een korte vragenlijst te maken, met een kleine inleiding, een open vraag op het einde van de vragenlijst te voorzien, en geef een contactpersoon of e-mailadres aan, voor indien de persoon iets zou willen meedelen.

• Communicatie rond het onderzoek : vermeld de doelgroep, de nodige tijd voor het beantwoorden van de vragenlijst en een uiterste datum

• Respecteer de vertrouwelijkheidsregels (GDPR) indien u de namen, e-mailadressen enz. inzamelt

Ideeën verzamelen – onderzoek op het veld

AANPLAKKING IN DE WIJK

Een uithangbord in de wijk, bij de kruidenier, of op de muur van uw gevel, niets eenvoudigers om uw burenen aan te spreken en hun mening te vragen!

VOORDELEN

- Gemakkelijke aanpak en uitvoering
- Uitwisseling met de actoren van de wijk (kruideniers, kleine handelszaken)
- Goedkoop

BEPERKINGEN

- Het vraagt tijd om de gegevens in te zamelen (verwerken)
- laat geen sondering toe op complexe kwesties (beperkte ruimte)

GEBRUIKS-
AANWIJZING

• Inzameling van gegevens : vergeet uw contactgegevens niet te melden zodat de burenen u kunnen bereiken, maar plaats ook een brievenbus en een pen zodat zij in alle veiligheid hun contactgegevens kunnen achterlaten.

- De inhoud :
 - denk na over de informatie die u wil verkrijgen om zo de juiste vragen te stellen
 - kies voor korte vragen

• Voorbeeldvragen: Wilt u een buurtcompost? Wilt u een speelstraat?



IDEE VERZAMELEN

Andere tools

digitaal

Tool	Details	Voordelen	Beperkingen	Commentaar
•Google Form	https://www.google.com/forms/about/	•Heel gemakkelijk, zoals Framafoms	•Minder ethisch	
•Facebook groep / pagina	•Tool voor opiniepeiling	•Snel	•Beperkt het type vragen, weinig gericht	•Het onderzoek verdwijnt snel uit de newsfeed
•Ideeënbox	•Fysieke ruimte waar informatie wordt ingezameld	•Gemakkelijk te vinden	•Vraagt tijd voor het verwerken van de gegevens	
•Krant aan het raam	•Ruimte waar informatie te vinden is	•Gemakkelijk te plaatsen, grote visibiliteit	•Weinig interactief	

op het veld

UMAPS

Met uMap kan u gepersonaliseerde kaarten maken op achtergronden van [OpenStreetMap](https://www.openstreetmap.org/)

VOORDELEN

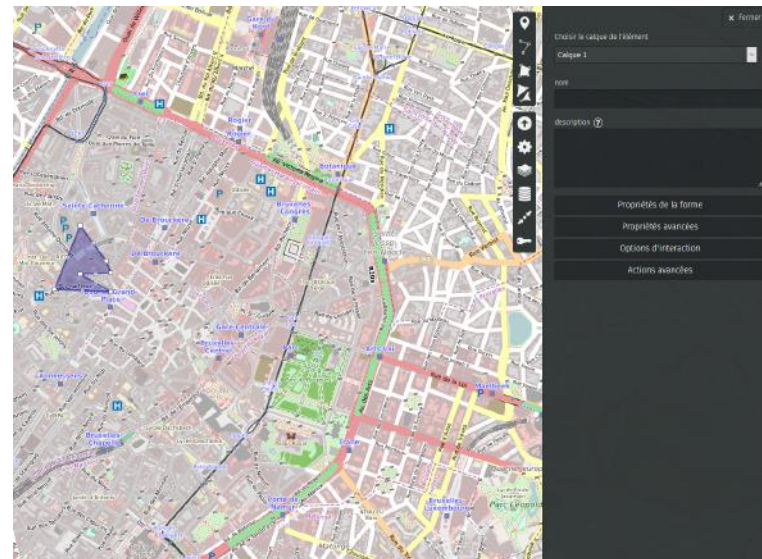
- Gratis en Opensource
- De achtergrond van uw kaart zelf kiezen
- Belangrijke locaties toevoegen : merktekens, lijnen, veelhoeken...
- De kleur en de iconen kiezen
- De opties van de kaart beheren : een minikaart weergeven, de gebruiker geolokaliseren...
- Uw kaart exporteren en delen

GEBRUIKS- AANWIJZING

• Een kaart aanmaken: kies de naam van uw kaart, denk vervolgens na over de informatie die u zichtbaar wil maken om zo de juiste parameters te kiezen. Identificeer de plaatsen die u wil lokaliseren en zichtbaar maken en maak zo nodig layers aan.

BEPERKINGEN

- Account aanmaken verplicht



• De kaart delen: u kan de kaart met andere gebruikers delen opdat ze op een participatieve manier wordt aangevuld

• De kaart exporteren: u kan de kaart exporteren om ze te integreren in uw website

Lokale mapping – in kaart brengen

GOGOCARTO

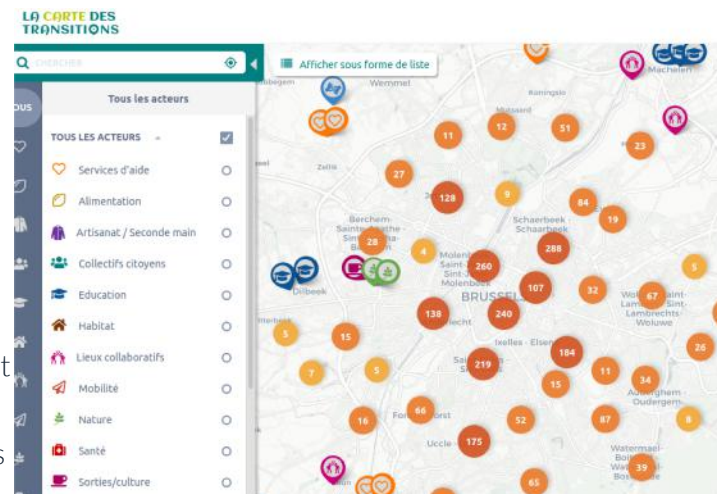
Gratis online software waarmee u een gepersonaliseerde kaart kan aanmaken, stelt aanvullingen voor en er is de mogelijkheid om nieuwe pagina's aan te maken. Link : <https://gogocarto.fr/projects>

VOORDELEN

- Participatieve kaart (met moderatie)
- Gedetailleerde fiches voor elk punt
- Gepersonaliseerde categoriën
- Zoekmachine en geolokalisatie
- Mogelijk om gegevens over te nemen
- van andere kaarten of databanken

BEPERKINGEN

- Om een kaart aan te maken, te wijzigen of nieuwe merktekens aan te brengen, moet u verplicht een account hebben
- Zeer uitvoerige admin interface, soms een beetje te ingewikkeld

GEBRUIKS-
AANWIJZING

- Voor u begint: denk na over de informatie die u op de fiches wilt weergeven (detail van de merktekens) en de categoriën en subcategoriën die u wilt zien
- Gegevens: u hebt de mogelijkheid om met een lege kaart te beginnen, een bestand te importeren (bv. Excellijst) of te synchroniseren met externe databanken

- Eenvoudig en efficiënt: zorg ervoor dat het aantal categoriën beperkt blijft en dat elke categorie een naam krijgt
- Gegevens mutualiseren: u kan ook de bestaande kaarten aanvullen
- Om verder te gaan: video.colibris-outilslibres.org

De bronnen identificeren

AFOM of SWOT

Synthetische visualisatie (na een meer complete analyse) met als doel de belangrijkste punten te benadrukken, de prioriteiten te bepalen en de problemen of voornaamste hefboomen te definiëren.

Nota : gewoonlijk gebruikt om een project in zijn globaliteit te analyseren.

VOORDELEN

- Dankzij de identificatie van de bronnen kan u de kloof (of overeenstemming) tussen de verschillende diensten en de ondervonden behoeften bepalen en dus vaststellen in welke mate de geïdentificeerde behoeften zullen worden bevredigd met of zonder bijkomende bronnen.

BEPERKINGEN

- De tool is gestructureerd maar subjectief. Het is absoluut noodzakelijk om een consensus te bereiken vooraleer de analyse af te ronden. Zoals alle matrixen, heeft het een reducerend en vereenvoudigend karakter.

	Positif (pour atteindre l'objectif)	Négatif (pour atteindre l'objectif)
Origine interne (organisationnelle)	Forces S Strengths	Faiblesses W Weaknesses
Origine externe (origine = environnement)	Opportunités O Opportunities	Menaces T Threats

GEBRUIKS-
AANWIJZING

- Soorten bronnen: actoren (instellingen, gemeentediensten, verenigingen, KMO's, handelaars, formele of informele collectieven, individuen...), materiaal (lokaal, terrein, tools...), in natura (documentatie, kennis, diensten, competenties...), financieel (bijdragen, schenkingen...), sociale banden, morele steun, enz.

- Duurzame aanpak: zich eerst baseren op de beschikbare bronnen ter plaatse voordat u denkt aan aankopen (recuperatie van materiaal, uitlenen van gereedschap, uitwisseling van planten, mutualisering...)
- Om verder te gaan: tool « [Action communautaire en santé](#) » 3de deel

Actorenkaart (sociodynamisch)

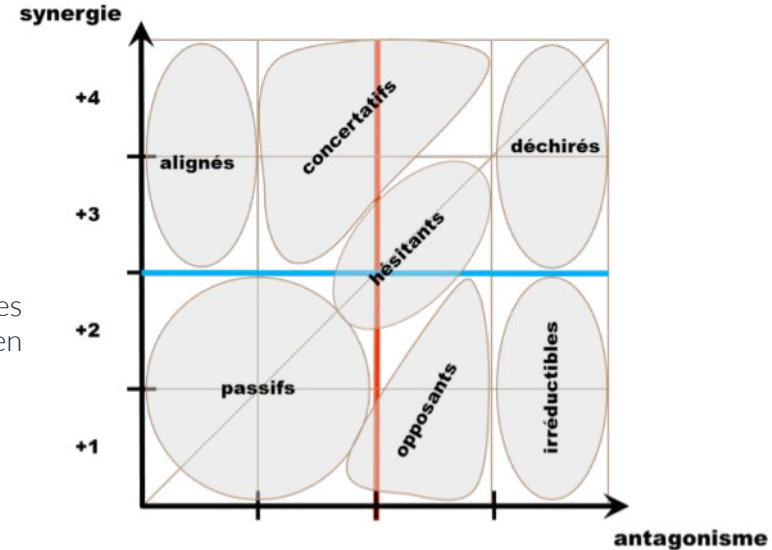
De kaart van de partners herinnert aan de 8 grote gedragspatronen bij verandering. De positionering van de actoren op de kaart onthult hun houding ten opzichte van een bepaald punt : (+4) Toegewijd, (+3) Meewerkend, (+2) Geïnteresseerd, (+1) Minimalist, (-1) Verzoenbaar, (-2) Weerstandig, (-3) Tegenstandig, (-4) Onverzoenbaar

VOORDELEN —

- Geeft een algemeen beeld van de huidige situatie
- Herinnert aan de kanalen die we hebben verwaarloosd
- Identificatie van de « stuwende krachten », zonder direct in te grijpen.

BEPERKINGEN —

- Net als in elk proces dat « classeert », wees voorzichtig en vooral bewust van uw eigen overtuigingen omtrent uw partners. Het zijn slechts veronderstellingen, geen absolute waarheden.



GEBRUIKS- AANWIJZING

- **De drijfveren** of geallieerden (in bespreking en afgestemd) zijn de actoren waarmee u moet werken.
- **De afwachters** of te overtuigen actoren (aarzelend en passief) zijn diegenen die het project zullen doen kantelen.
- **De weerspannigen** of de in toom te houden actoren (verdeeld, tegenstandig en onverzoenlijk) mogen worden genegeerd. Een goede raad : geen tijd verliezen met deze groep.

- Diegenen die afgestemd en passief zijn wakker maken
 - Diegenen die in bespreking zijn informeren
 - Diegenen die aarzelen overtuigen
 - Diegenen die verdeeld zijn geruststellen
 - De tegenstanders neutraliseren
 - Diegenen die onverzoenlijk zijn afzonderen
- [De theorie op een meer eenvoudige manier uitgelegd](#)

DE BRONNEN IDENTIFICEREN

Andere tools

Tool	Details	Voordelen	Beperkingen	Commentaar
• My maps - Google	• Link (www.google.com)	• Traceren van perimeters mogelijk • Eenvoudig te gebruiken	• Geen gratis software • Google account verplicht	• Controleer de privacy
• Qwantmaps	• Link (www.qwant.com)	• Respect van het privéleven	• Account verplicht	• Franse online kaartenservice, gebaseerd op OpenStreetMap
• Contacten gemeente	• Link (inspironslequartier.brussels)		• Beperkt tot één contact per gemeente	• Kan heel nuttig zijn voor toelatingen en bijkomende steun
• Exercice de la grande liste	• Link (reseautransition.be - réseau)	• Praktische fiche • Eenvoudig en boordevol tips	• Subjectief • Reducerend	• Soms moeilijk om te weten « waar te plaatsen »
• Diagram van Venn	• Link (etreserasmus.eu - mobiliser)	• Identificatie van de relaties • De alliantie- en mobilisatiestrategieën definiëren		• Verschillende concentrische cirkels, met pijlen die de linken tonen
• Fiche 3 : Choisir ses partenaires (PIPSa)	• Link (creerunoutil.be - partenaires)	• Praktische fiche in 5 stappen • Om te classeren en dan te kiezen	• Meer theoretische invalshoek	• Oorspronkelijk ontwikkeld voor gezondheidsbevordering
• La carte partenariale (CLPS Bw)	• Link (clps-bw.be - s'entourer)	• Maakt de verschillende geïnvesteerde partners zichtbaar	• Moeilijker gebruik	

Andere tools

BESTAANDE KAARTEN

Om bijkomende bronnen te identificeren of bij een participatieve kaart, een bestaande kaart gebruiken om uw lokale mapping te maken :

- [Kaart van de projecten Vooruit met de Wijk](#)
- [Alle kaarten van Leefmilieu Brussel](#) (leefomgeving, moestuinen, moestuinmeesters, groene ruimten, bodemgesteldheid, luchtkwaliteit, geluidshinder...)
- [Kaart van de duurzame wijk contracten](#)
- [Kaart van de transitie initiatieven](#)
- [Greenselloise](#) : eco-kaart om milieuvriendelijk te consumeren in Brussel
- [Kaart van de duurzame bronnen : Elkaar helpen](#)
- [Seedly](#) (lokale landbouwers, tuinbouwers en producenten)
- [Kaart van de sociale en circulaire ondernemingen](#)
- [Gids van de sociale economie](#)
- [Kaart van de duurzame bronnen van Ukkel](#)
- [Kaart van de duurzame bronnen van Sint-Gillis](#)
- [Kaart van de Repair cafés](#)
- [UrbiSdigital mapping van de CIBG](#)